

▶ 対象製品と仕様

製品:フルカラー

紐幅:20mm

オプション:

▶ アウトラインについて

『**フォント検索**』で使用フォントがないかご確認下さい。
メニュー→書式→アウトライン作成
※アウトラインの作成方法です。

メニュー→書式→フォント検索
※アウトラインの確認方法です。
アウトライン後は空欄になります。

▶ カラー指定について

『シルク印刷の場合』

シルク印刷の場合は必ず黒1色でデータ作成をして下さい。
印刷色を指定する場合、以下に希望する印刷色を記載下さい。
DIC番号若しくはPANTONE番号でのご指示も承れます。
印刷希望色(複数種ある場合、全てご記載下さい。)

印刷色:

『フルカラー印刷の場合』

フルカラー印刷の場合必ずCMYKモードでデータを作成して下さい。
※RGBモードでのご入稿は再入稿をお願いさせていただきます。

▶ 繰り返し印刷について

印刷内容は繰り返し印刷でも、繰り返しの無い印刷でも構いません。

印刷例

- ホットストラップ★ ホットストラップ★ ホットストラップ★**
通常の繰り返し印刷
- ホットストラップ★**
指定した位置に1回だけ
- ホットストラップ★ HOTSTRAP HOTMOBILY.JP**
繰り返しの無い印刷

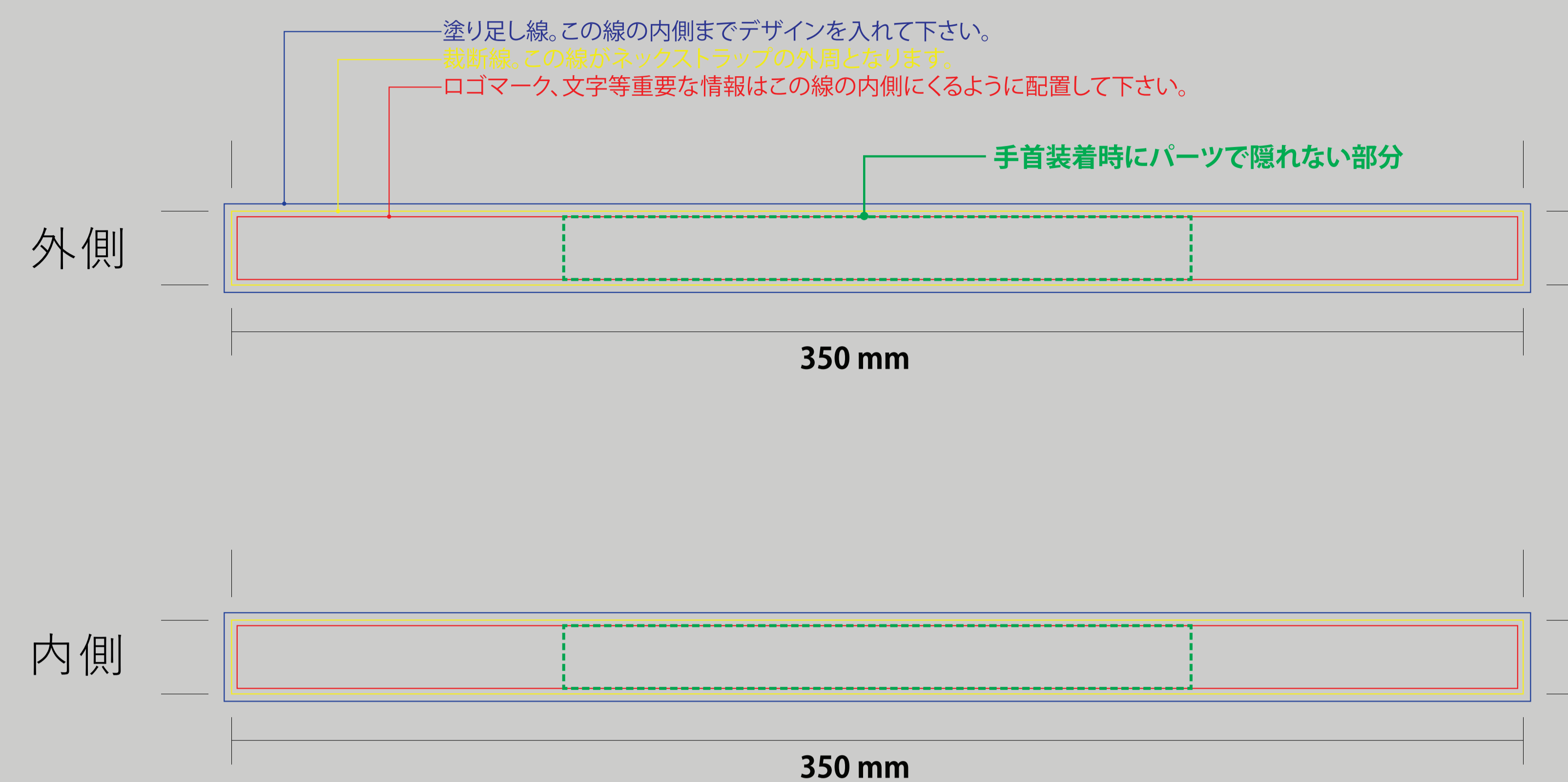
デザインのご入稿前には下記項目をご確認頂きましてからご入稿下さい。

- 原寸サイズ(100%)で作成されていますか？
- 文字やロゴはアウトライン済みですか？
- Illustratorの効果などは使用していないですか？



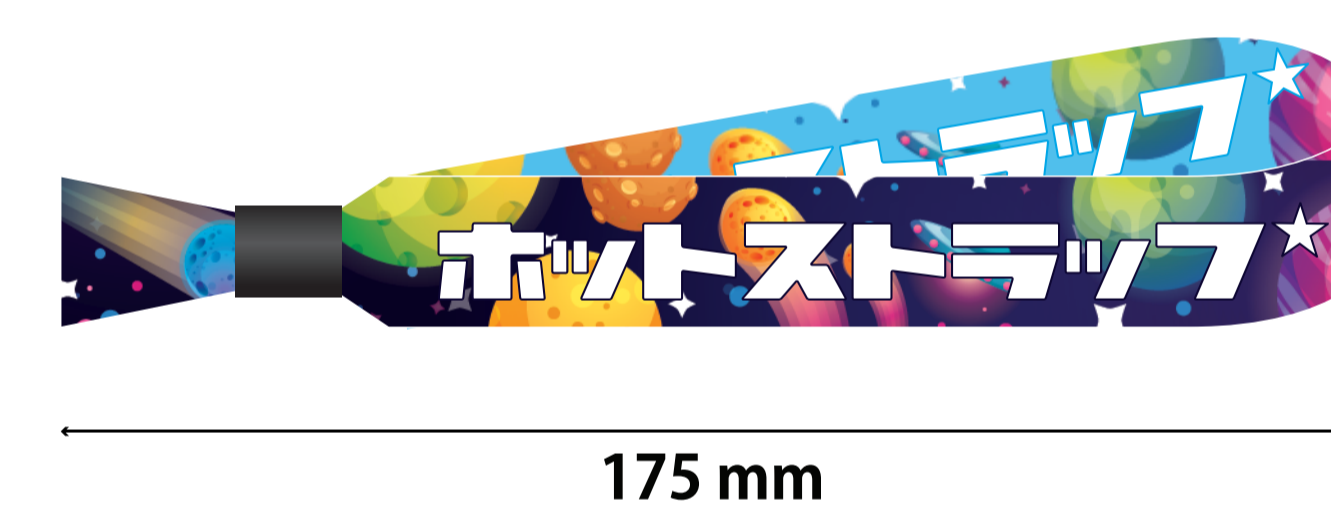
HOT STRAP

【お客様作業用テンプレート】
下記、【フルカラーリストバンド仕上がりイメージ例】を参考に、デザインを作成して下さい。
★工場での裁断時に必要な余白となります。

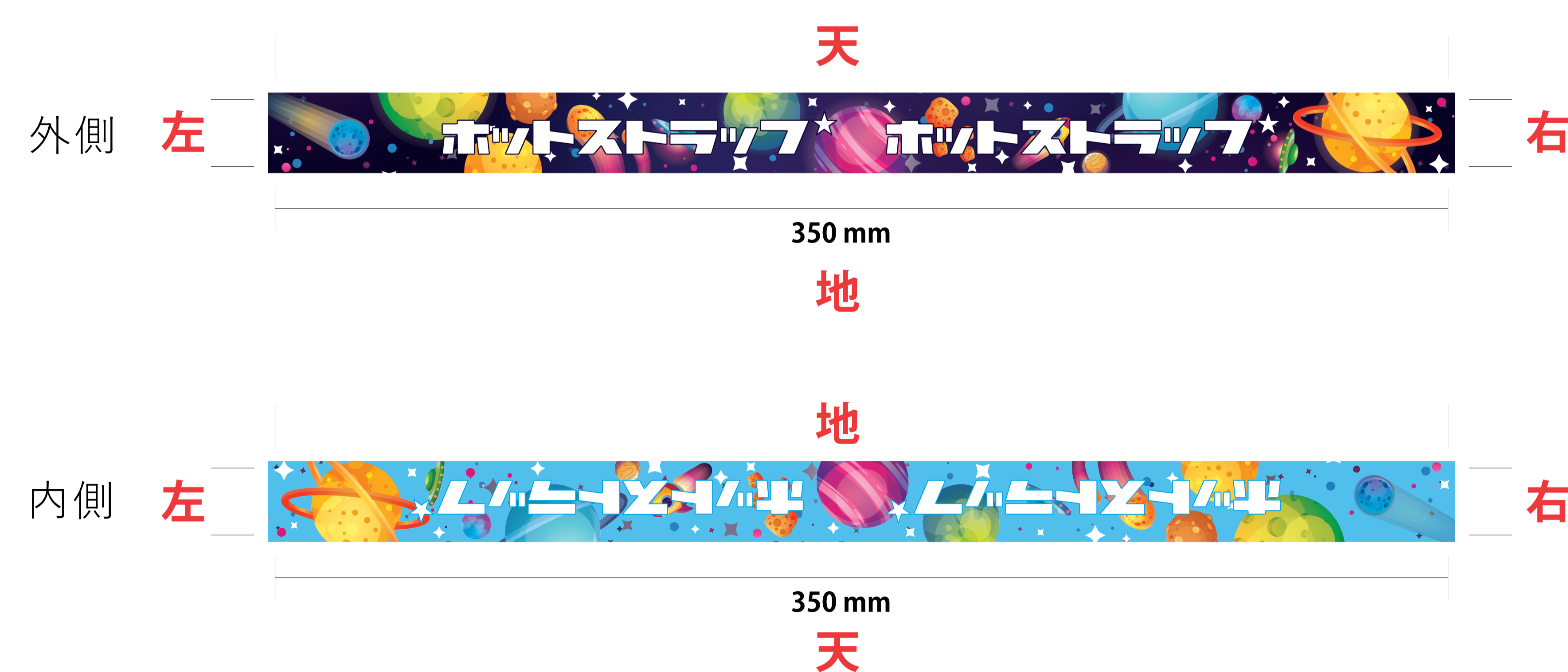


【フルカラーリストバンド仕上がりイメージ例】
下記、完成イメージ例を記載されている、デザインは、あくまでも一例であり、お客様の仕様により、異なります。
上段:フルカラーリストバンド仕上がりイメージ
下段:入稿データ

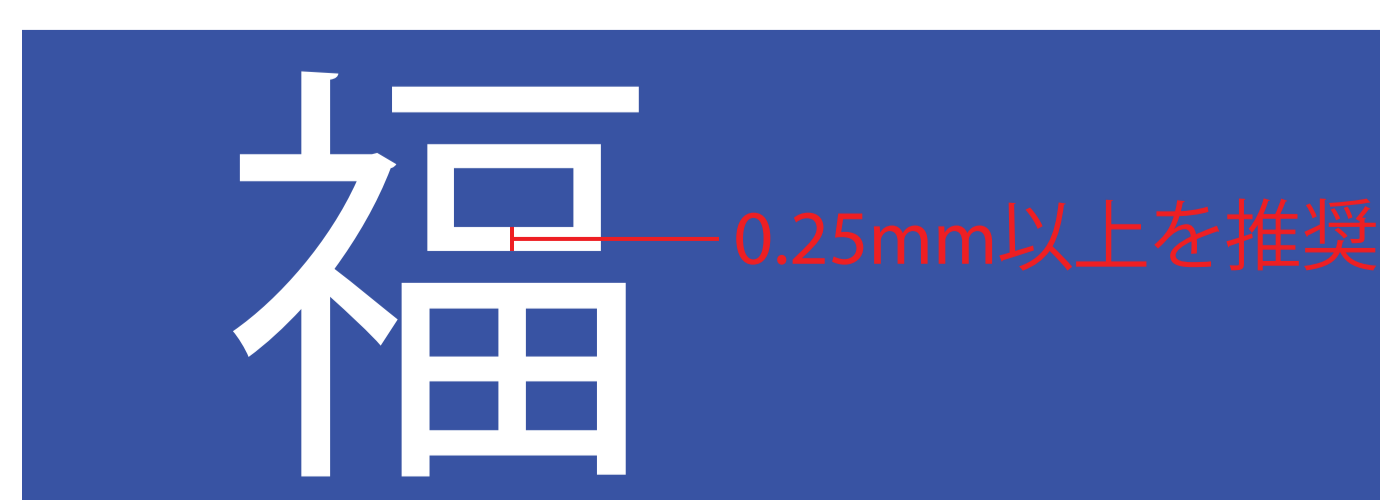
フルカラーリストバンド仕上がりイメージ



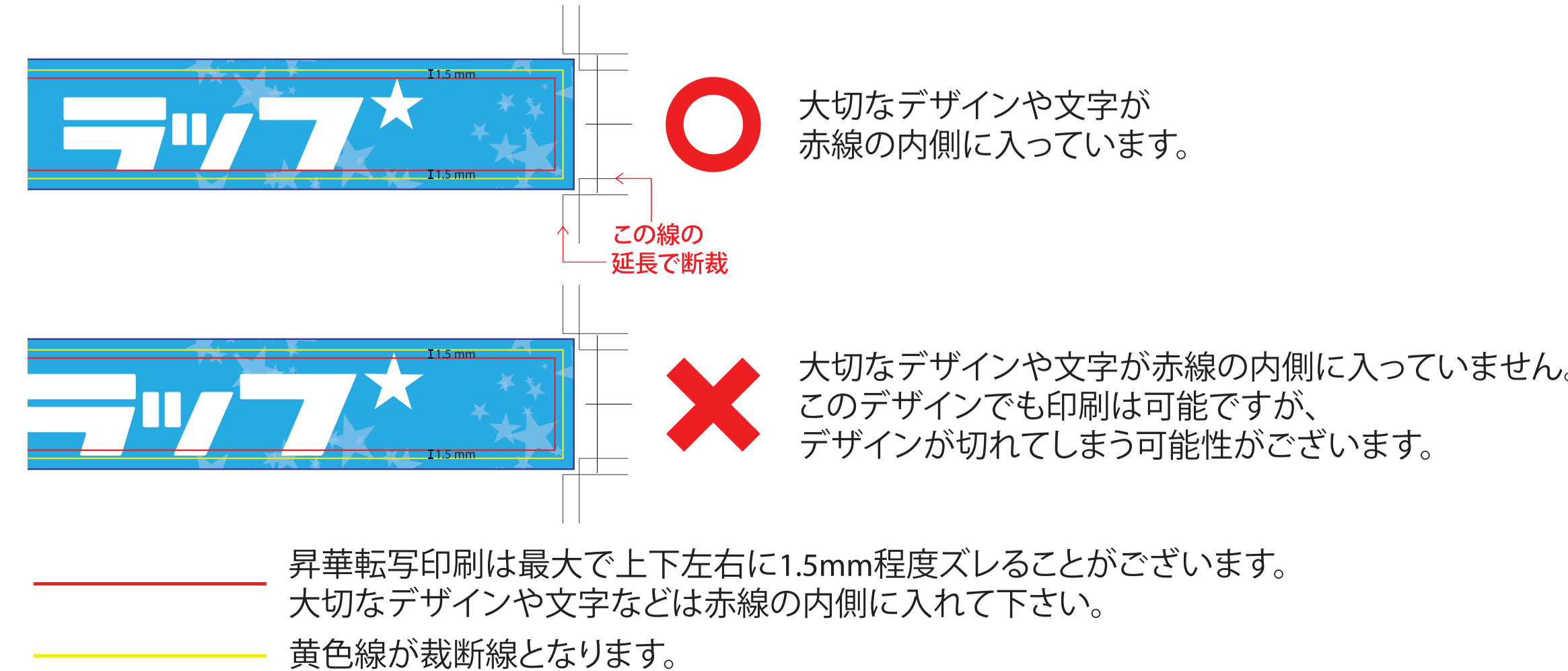
入稿データ



印刷可能最低線幅



※0.25mm以下の線幅の場合、印刷擦れが発生する事がございます。



塗り足し(ヌリタシ)について

データの塗り足しは上下左右、必ず+2mmで作成して下さい。
2mm以上の塗り足しがないご入稿データは塗り足しを追加して頂きまして、再入稿をお願いしております。

例:紐幅15mmの場合、塗り足しは上+2mm、下+2mmの紐幅方向19mmが正しい入稿デザインとなります。
長さ方向も同じく左右+2mmずつの追加でございます。
(長さ方向は紐の仕様によって全長が異なります)